

⋮

, 2014

	’ ’
’ ’	
’	’
’ ’	’
’ ’ ’ ’	’ - ’
’ - -	—
’ - ’ ’ ’	
’ - ’	’ ’

Детермінанта	Характеристика детермінанти
Історична	Спадщина(політична, економічна, соціальна, культурна); часові рамки протікання регіональних процесів,
Економічна та екологічна	Структура виробництва, зайнятість, продуктивність, технології, екологічні обмеження, пов'язані з економічним розвитком
Інституційна	Система регулювання відносин, норми, інститути суспільства, захист прав власності
Соціальна, культурна	Рівень та структура доходів та споживання, доступ до базових соціальних послуг, культура, традиції
Політична	Централізація/децентралізація, демократизація, свобода вибору, захист прав і свобод людини
Просторова	Розмір території країни, регіону, просторове оточення, просторова периферійність
Глобальна	Відкритість інтеграційним процесам, присутність на світових ринках, вільний рух ідей, товарів, людей, капіталу



- **18%** (2011), **75%** ;

- **60-90%** , , , -

- **31** **48%**

•

,

2%

3%

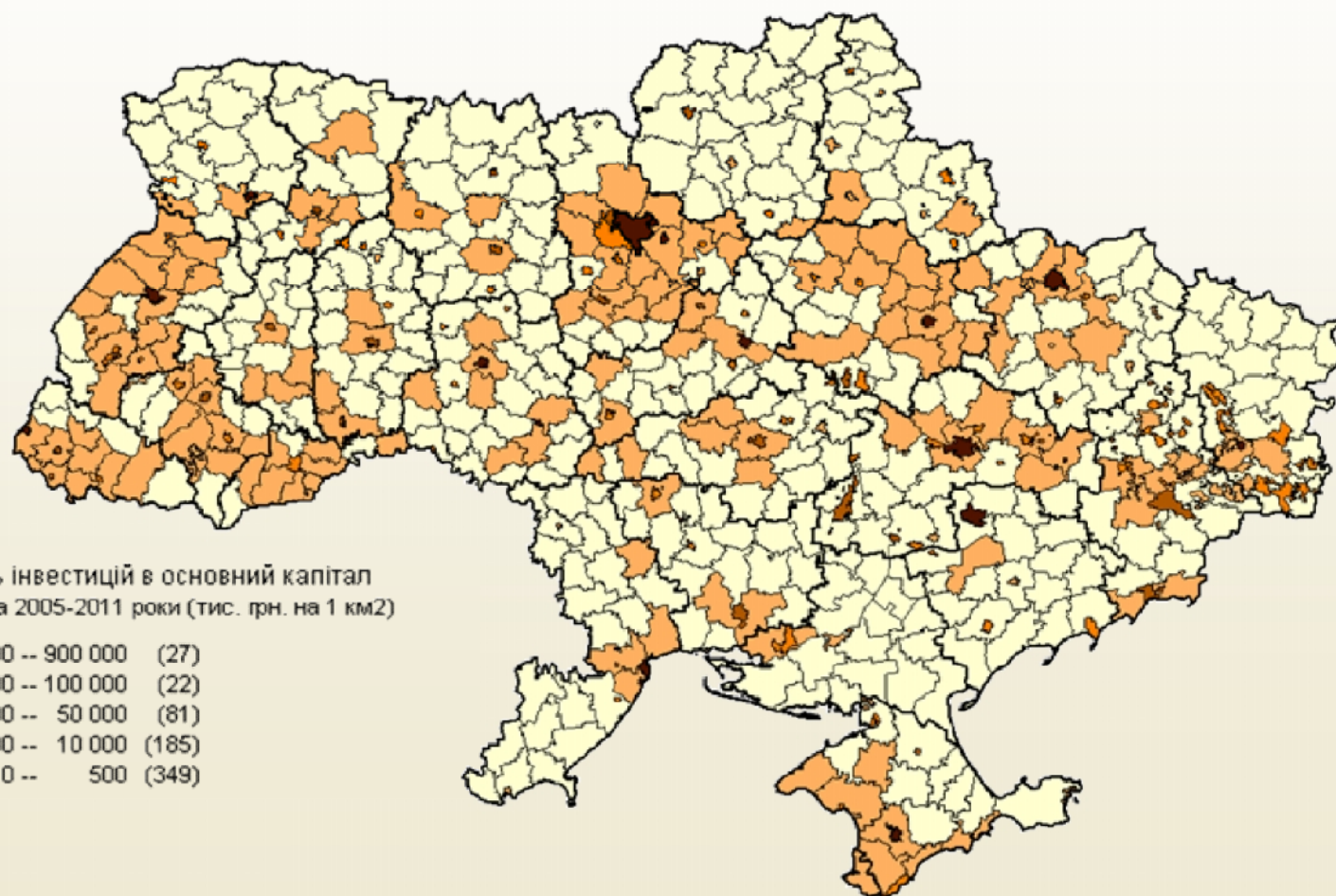
•

90-95%

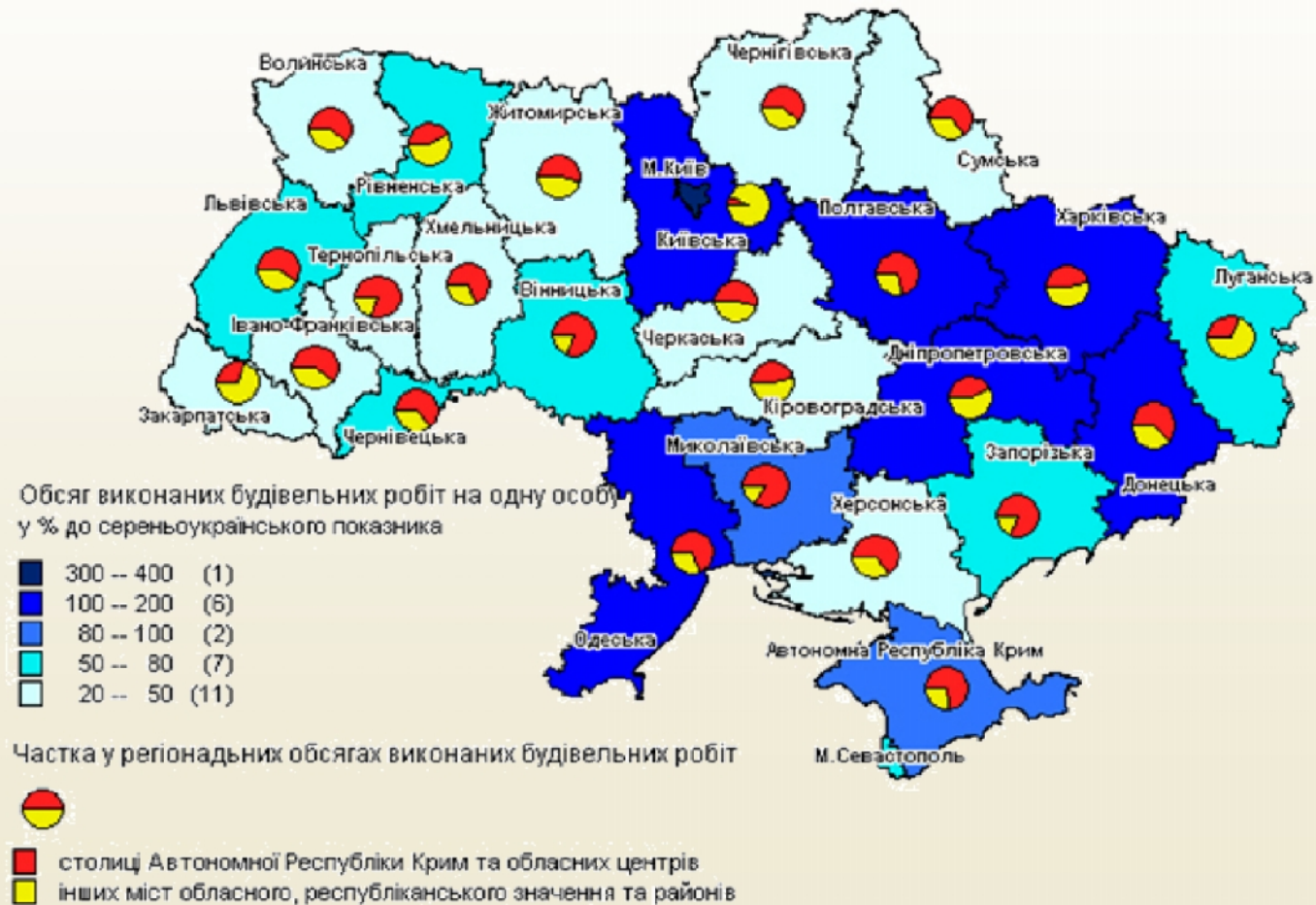
•

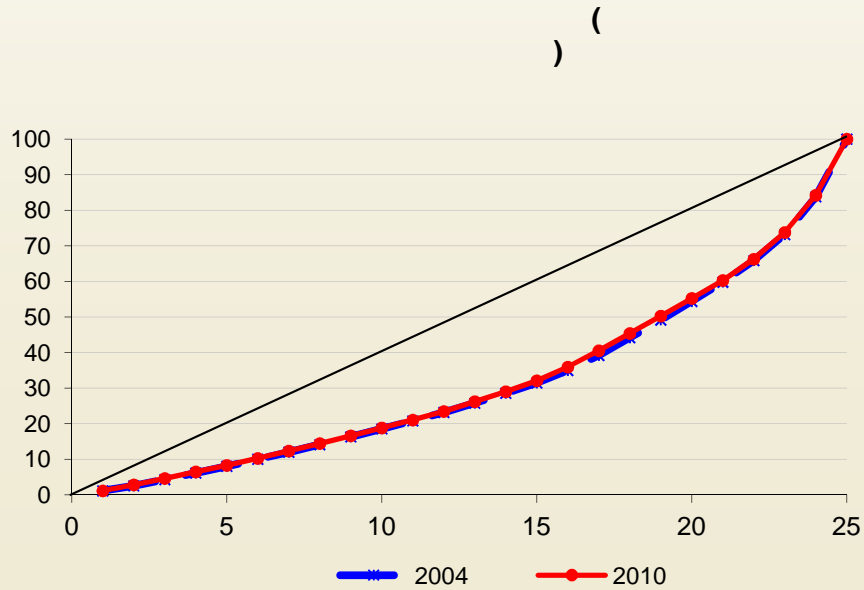
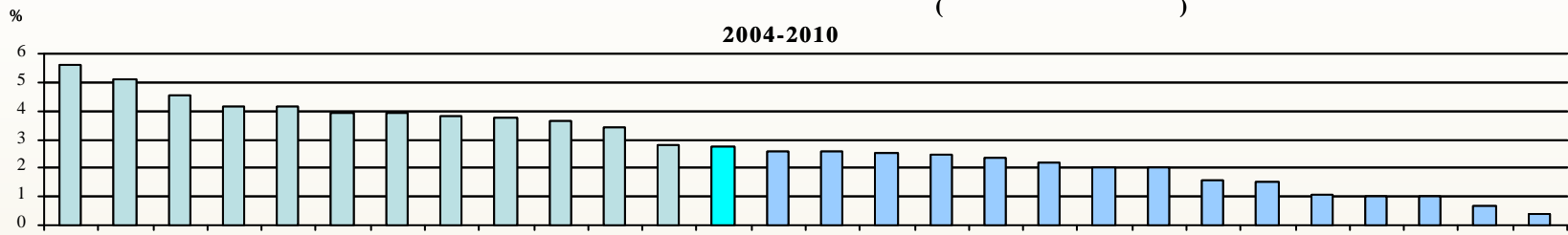
,

—



, 2011 .





	, %		
	2004 .	2010 .	
,	18,4	19,7	1,3
, , , , , ,	24,8	26,3	1,5

,

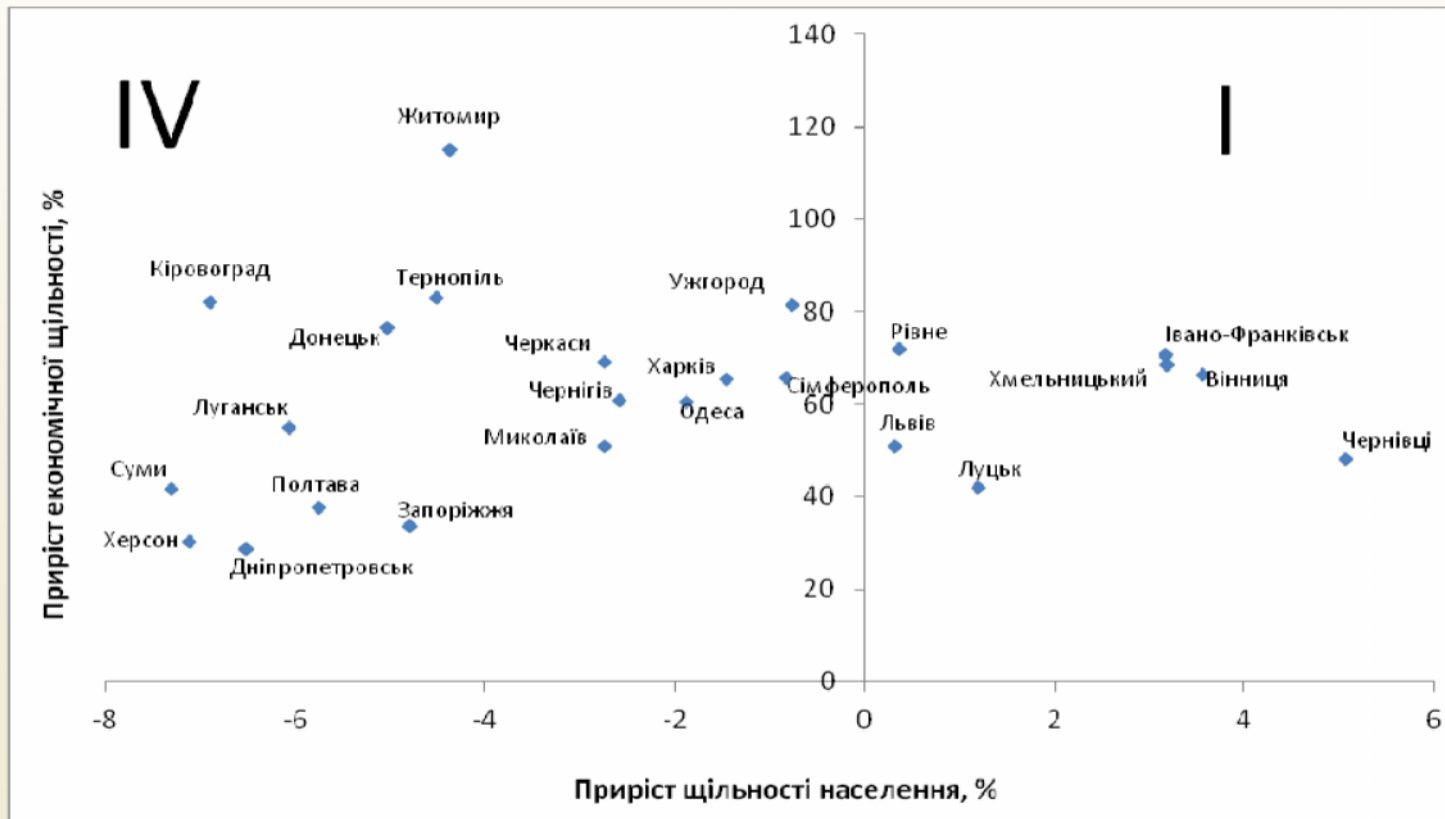
(**GDPPC**),

(**GDPD**)

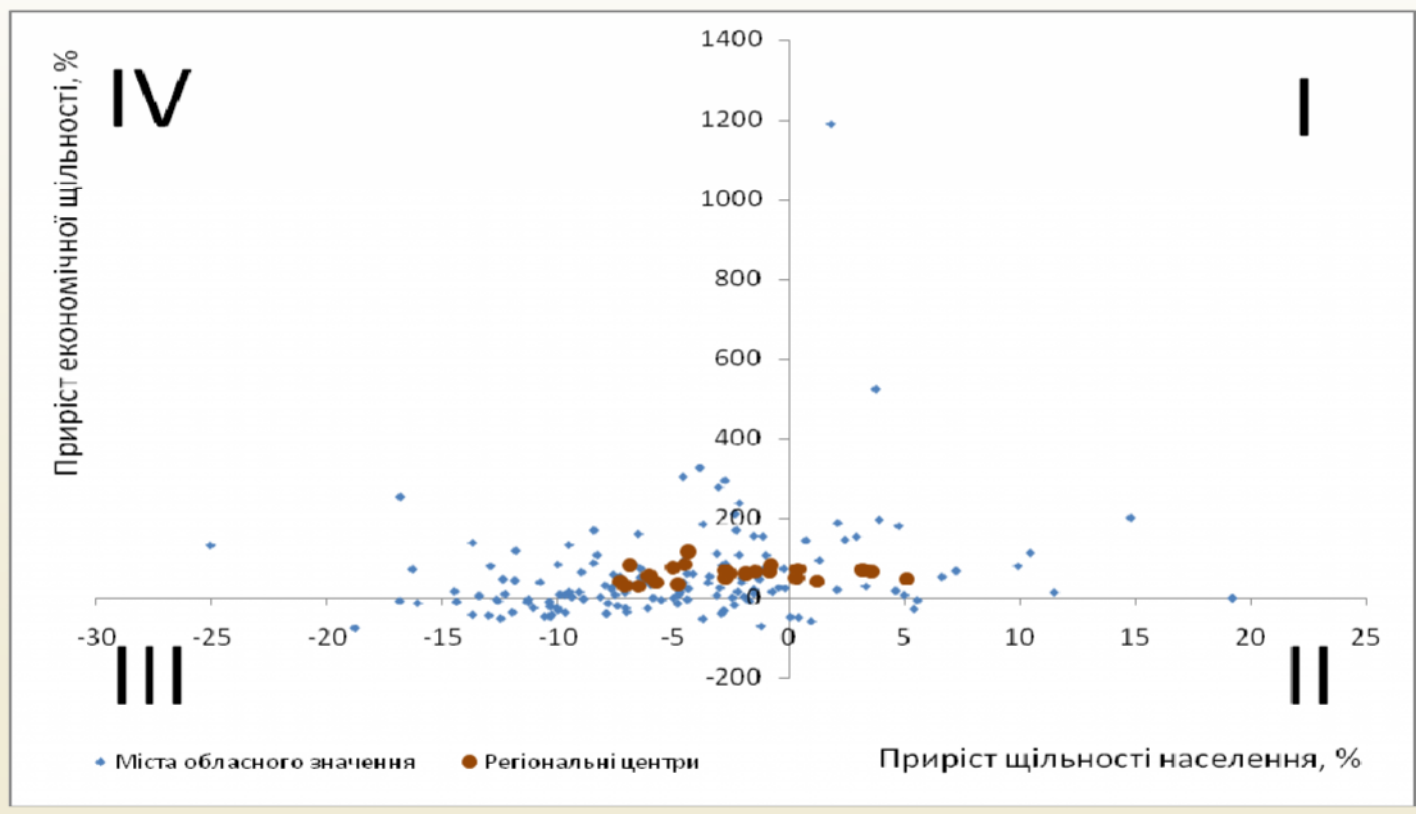
(**DP**)

	GDPD	DP	GDPPC		
1					,
2	/				,
3					

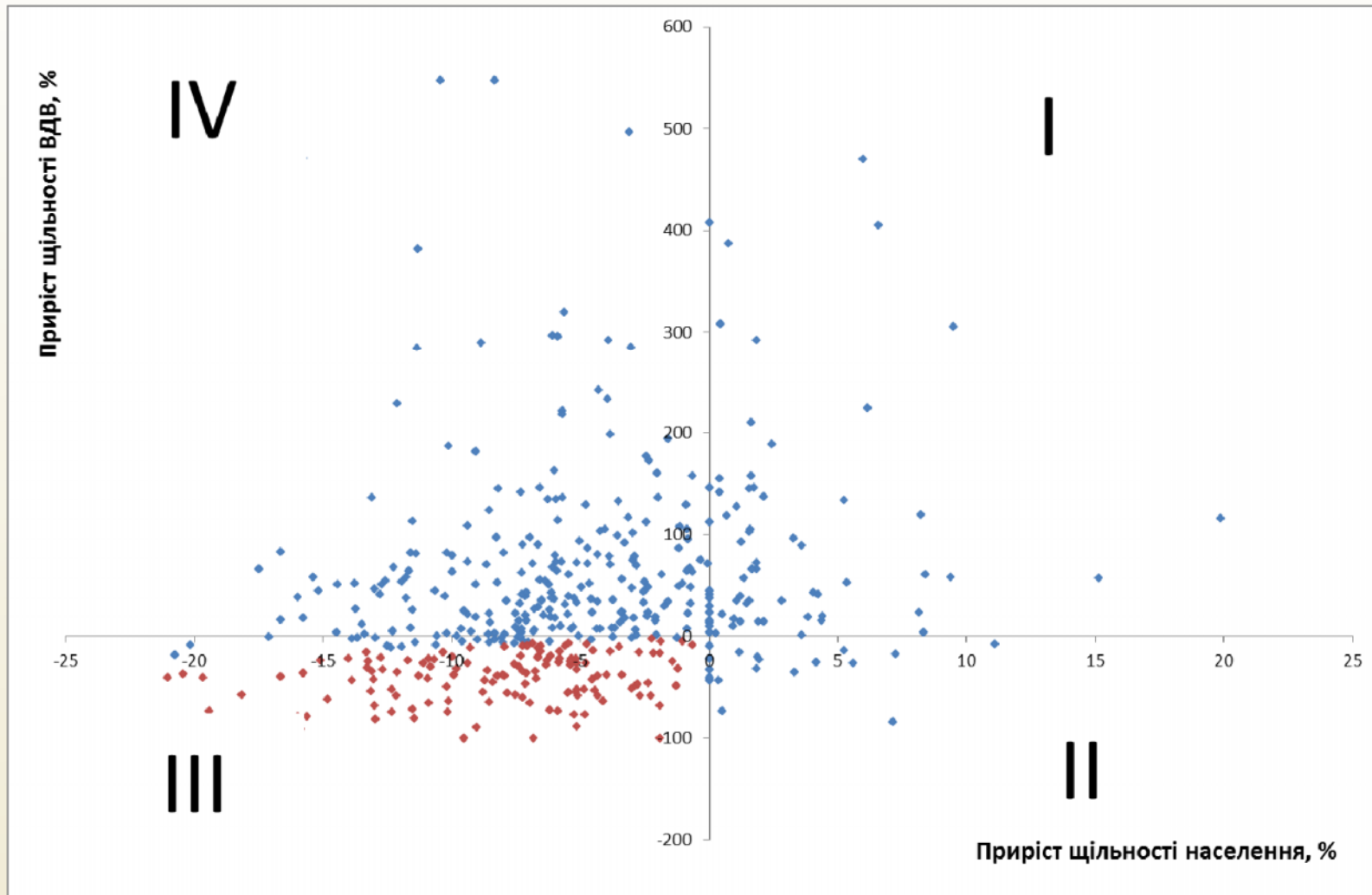
(2001-2010 .)



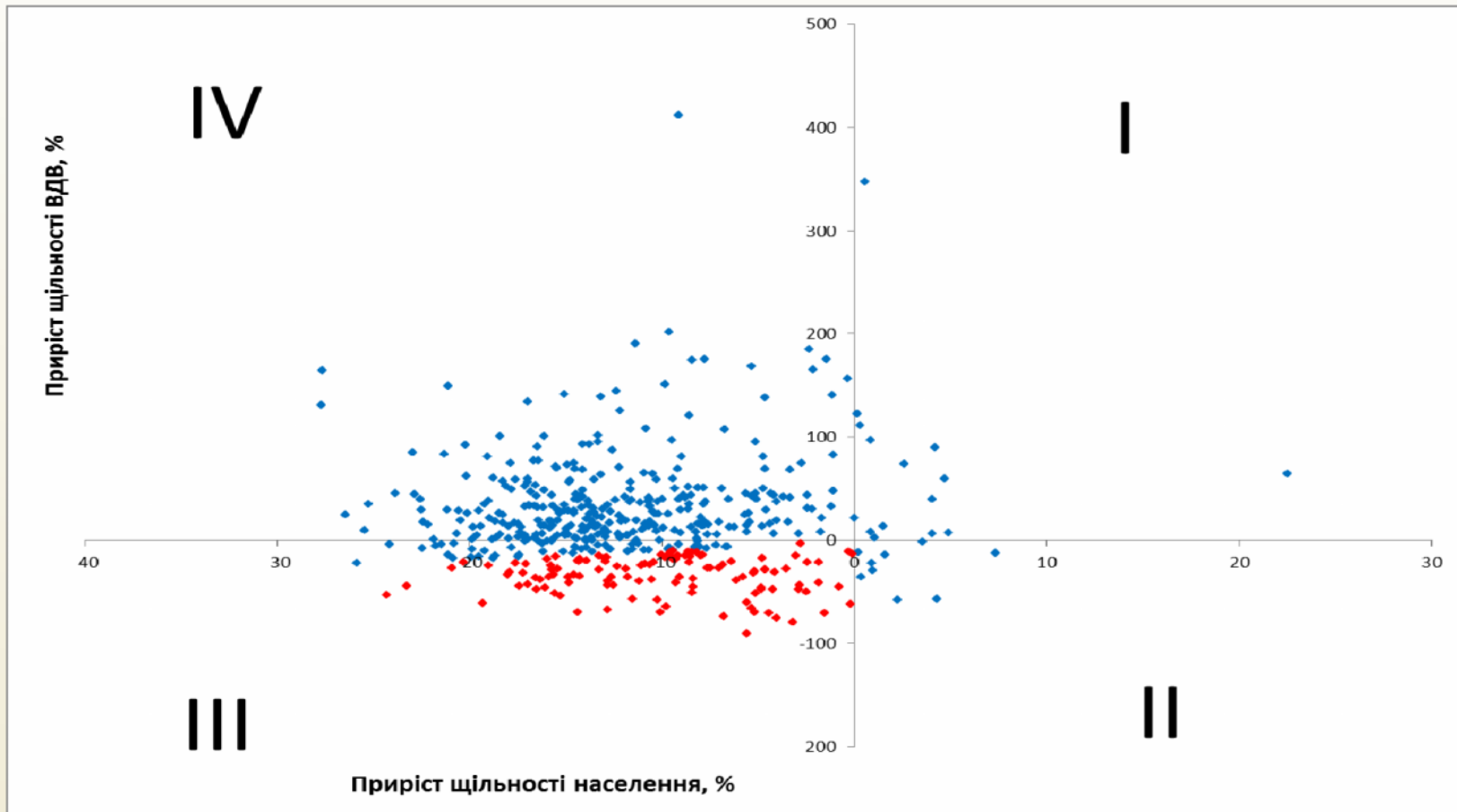
(, 2001 – 2010 .)



2001 - 2010 .



2001-2010 .



	;	,
	-	,
	-	,
	;	
	,	
-	-	,
	,	-

-

-

-

Contract)

(Partnership

-

Specialization)

(Smart

-

()

)

(

-

·

,

-

·

,

-

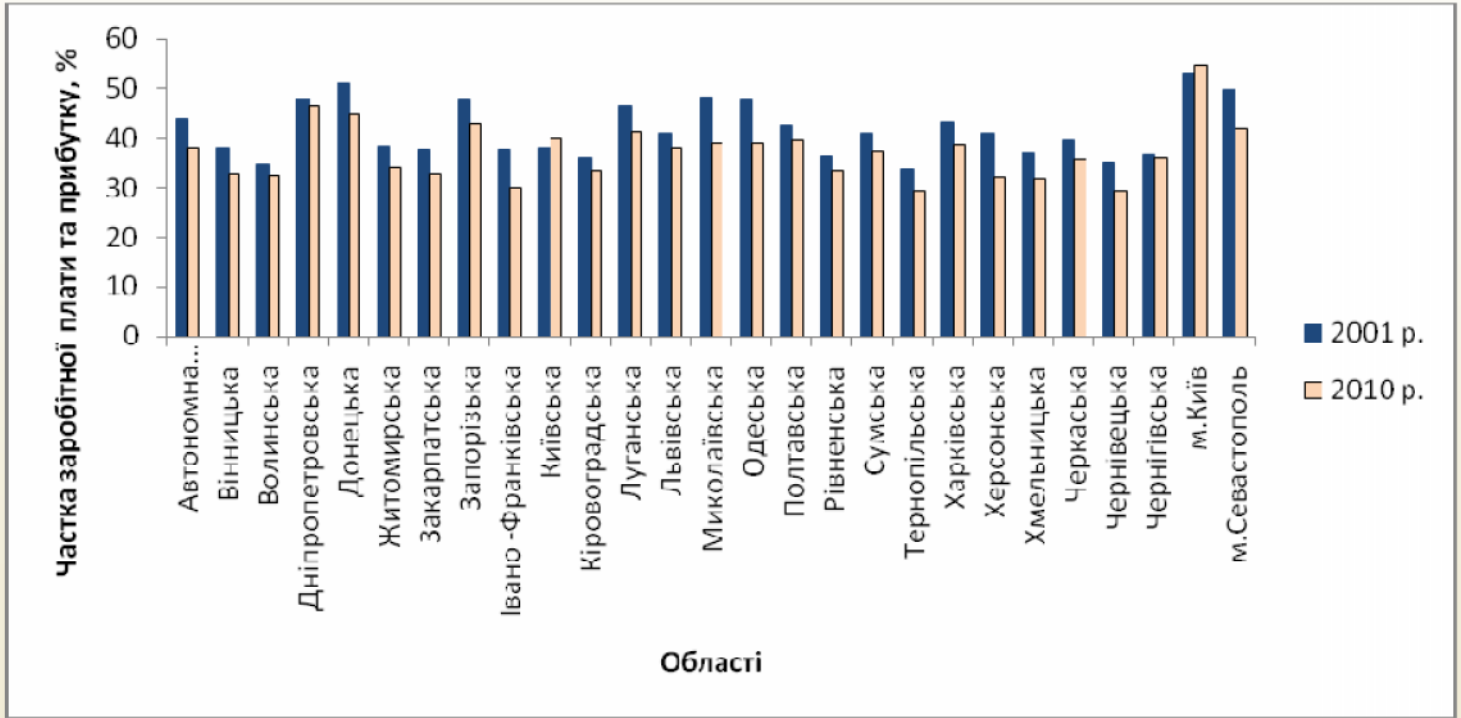
·

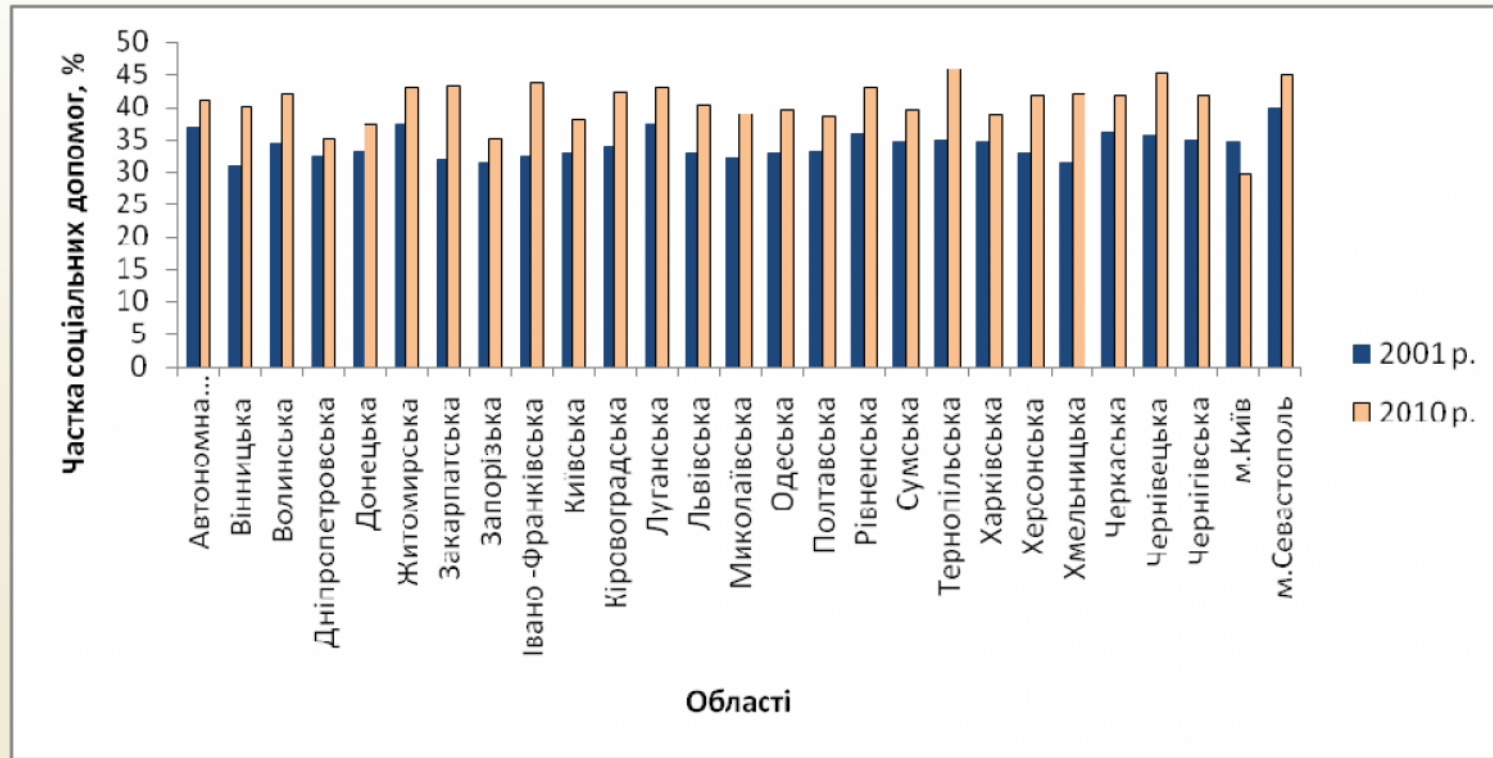
,

-

·

,





—

,

:

•

,

(

)

(

)

—

•

,

—

)

(

:

•

, (, ,
, , ,
) — _____

•

, , — _____

•

— _____

•

()

;

-

-

•

-

•

,

-

,

•

-

“

”
